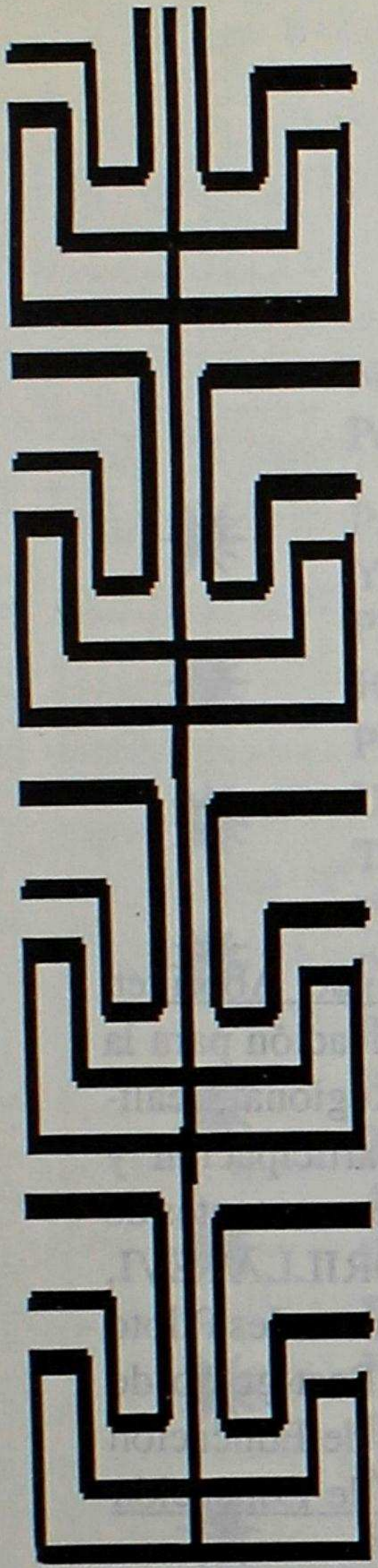


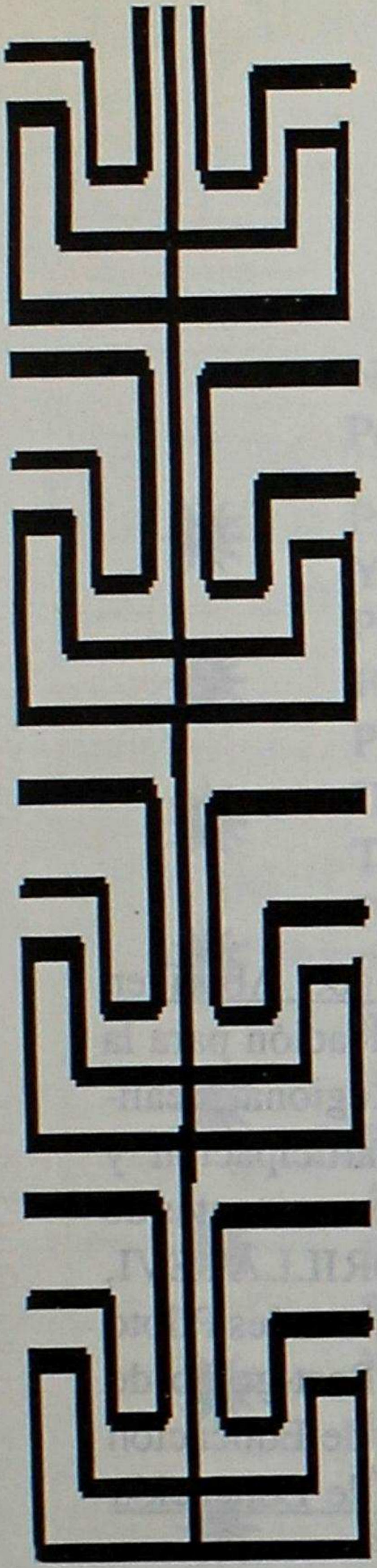


WAJALIWAISIBAJUTO



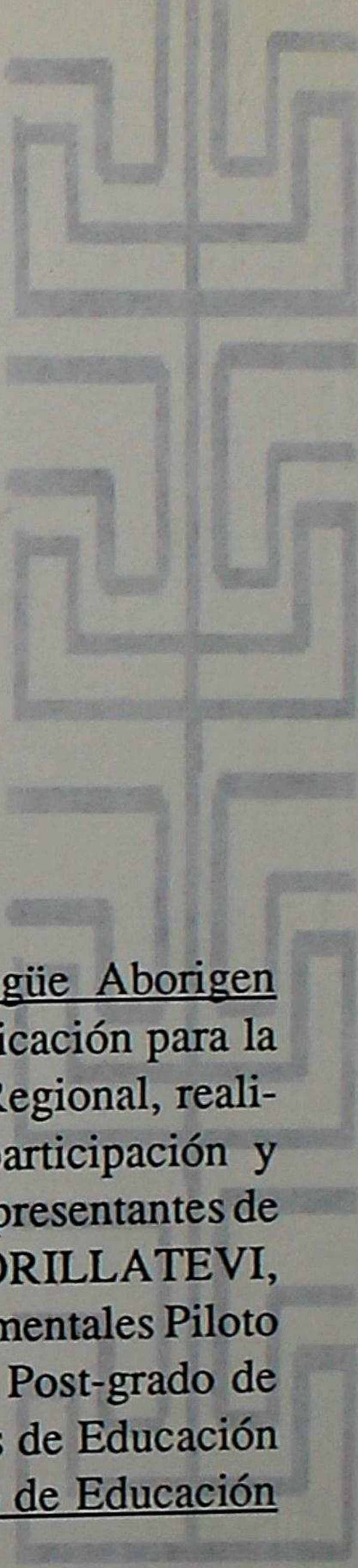
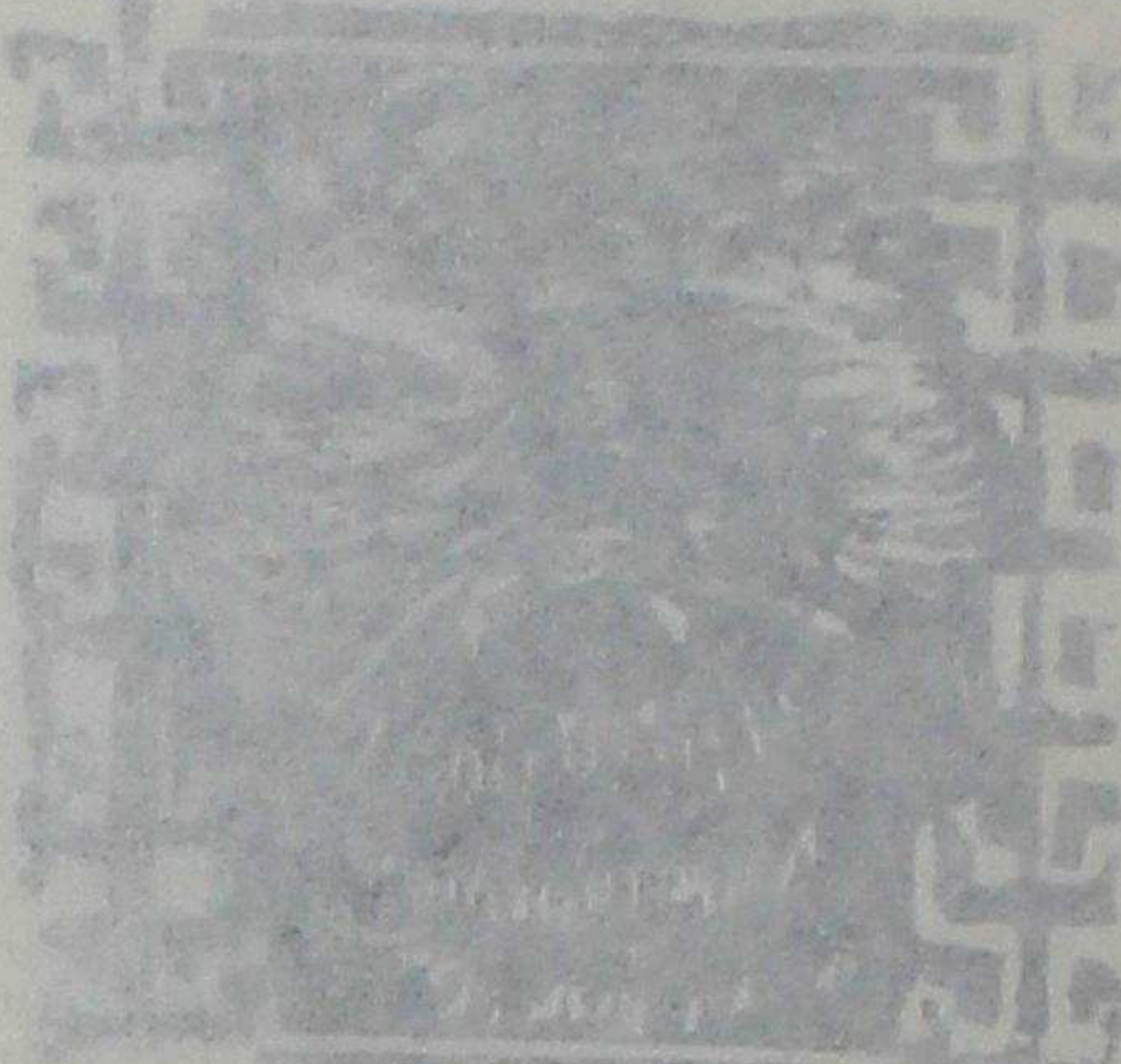
CEBAS

WAJALIWAISIBAĴUTO



CEBAS

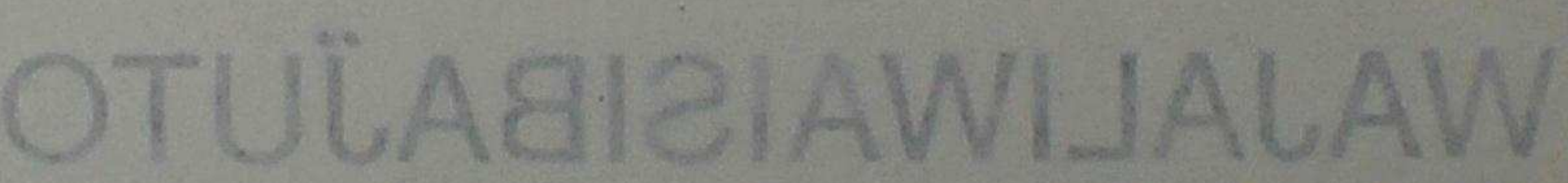
WAJALIWAISIBAĴUTO



©1.988. CEBAS.

Material elaborado por el Comité de Educación Bilingüe Aborigen Sikuani, CEBAS, teniendo en cuenta los criterios de unificación para la producción de materiales, establecidos en el Seminario Regional, realizado en Cortijo (Meta) en Agosto de 1.987, con la participación y colaboración de maestros Bilingües de Meta y Vichada; representantes de las organizaciones indígenas ORIST, UNUMA, ORILLATEVI, UNISACAVI, ORICEVI, OICA y ONIC; Centros Experimentales Piloto del Vichada y Meta, Secretaría de Educación del Meta, Post-grado de Etnolingüística de la Universidad de los Andes, Maestros de Educación Contratada y Programa de Etnoeducación del Ministerio de Educación Nacional.

Bogotá, Colombia, 1.988



PALIWAISI JAINA

Natsipaebatsi Kopiata
Pekujuruabinüneja

★	PASI LIWAISI— — — — —	1
	YALIJI LIWAISI_ _ _ _ _	2
	PEÜWINÜ LIWAISL_ _ _ _ _	3
★	JOMOWABI LIWAISL_ _ _ _ _	4
	PABINIKATSINÜ LIWAISL_ _ _ _ _	5
★	IKULI LIWAISL_ _ _ _ _	6
	TSIKIRIWAYO LIWAISL_ _ _ _ _	7
	PEJINAENÜ LIWAISL_ _ _ _ _	8
★	PAPAÜFIRABIWA LIWAISL_ _ _ _ _	9
	PÜBÜTOJI PENAKUENEBIWL_ _ _ _ _	10
★	PENAKUENEBINÜ LIWAISL_ _ _ _ _	11
	PENAWIJATSINÜ LIWAISL_ _ _ _ _	12
	ANAPATO LIWAISL_ _ _ _ _	13
★	PEMATAYATSINÜTSI LIWAISL_ _ _ _ _	14
	PEJINAEKUENE _ _ _ _ _	15
★	PEYAKUELIWAISI TUJUBÜ_ _ _ _ _	16
	PEJINAENÜ JUA JUMETANE_ _ _ _ _	17
	NEWÜTJÜ LIWAISL_ _ _ _ _	18
★	PAMONA PETOTÜPAEWATSI LIWAISL_ _ _ _ _	19
	KUABO LIWAISL_ _ _ _ _	20
★	JOMOBUTO LIWAISL_ _ _ _ _	21
	BÜNÜ LIWAISL_ _ _ _ _	22
	PENAJENAJAETSIWA LIWAISL_ _ _ _ _	23
★	PEMATATARÜBIWATSI LIWAISL_ _ _ _ _	24
	PIAFAETABINÜ LIWAISL_ _ _ _ _	25
★	TALUMAUBINÜ LIWAISI_ _ _ _ _	26
	NAJIBÜBEJE LIWAISL_ _ _ _ _	27
	PENAKUETO LIWAISL_ _ _ _ _	28

Natsipaebatsi Kopiata

Payapütaneme dajitajawa namatajainaeya wajaitsi
kopiata apoyakinaetsi. Wajaliwaisiji
natsipaebiayaponatsi wajajumeyota saya. Itsamonae
nakatane bewajanajuabiwi pijakuene nakarajutsijitsia.
Jane baitsi apokueneyapütaetsi. Nejata nakatoaitjotia
anijakuenebeje.

Wajaitsi yapütanetsi pikani, wowaipatsi nejewa wajai
nabaniwanapatsi wajakujiruta. Namatajütatsi pijinenia,
juametobeje pijamatakabi namatajütatsi. Nawaübatsi
pijinenia. Perujujiwi ayaikuene yapütane bitso.

Wajakuenemi liwaisi nakatsipaeba ajena
matakabineja. Jumejejaitsi janiawaetsia. Wowai baja
pata apojumejejaitsi baja. Bejüa nakakujanepona jua
wowai nakakujuruaba wajakueneneja baitsi jane
nakatoabeje. Wajayakinaekuene kaejawa
nakatsijanepana. Taejitsiatsi pakoyeneta kaejiwi
kanakujitsia nakakujuruaba wajairajita.

Mapamatakabije apobemataropotsia apobeitsitsi
nakakujane baja liwaisi. Jua itapetsijitsiatsi
wajanakatsijanepanaejawalia dajitatsi.

Bajarajane juata ajena matakabj najamatabüjainatsi
wajanakaetuatsijawa wajanakayajatsikujinae. Baja
tsipaji nakaemonaetsi.

Nejata kaeitaneto wajapitsikujinae dajitatsi kaebajutota
wajayakinaejawa nakujuruabianatsi.

Maraje pabajutota paliwaisijije wajai tuatuajüta
matakabi kanakujitsia kaasaü wajamonae;
janiawaetsia jane baja wajanajuajinawanapaeneja.

Wajanakamujujobi liwaisiji raja pabajutotaje
nakatsipaeba. Bitso ramaje ayaikuene sajinaje.
Dajitajawa jainatsi pitsi liwaisijije.

Wajaitsi rabaitsi apobepenamatamotsi liwaisiji tanetsi.
Maraje paliwaisije wajakajinawanapaejae janiawaetsia
dajitajiwi tuatuajüta jinawanapatsi.

Pekujuruabinüneja

Kaeliwaisi kanakujitsia raja pemujujobikueneyo
kanejataruka. Yanijobare peyorobinüyo pejumetaeneja
ianiawaetsia paliwaisi kujuruabatsi:

Pajiwiyo nuka?
De raja jumaitsi?
De juajitsia jumaitsi?
Jipatsa jumaitsi?

Beliayo sayaje nayanijobiana kaeliwaisi kanakujitsia.
Baja tsipaji pejewaji nakujuruabijitsia
penajamatabüjainaejawa. Kujanejitsiatsi paliwaisi

| yorobanuka.

| Pikani meta betorubatsi kaeliwaisi kanakujitsia
| peyanijobiliwaisi yajawa. Baitsi jane apobetorubitsi
| dažitakuene kuyalatota wajakujuruabinü. Baja tsipaji
| aponajamatabüjainae tsipae pijakuata.

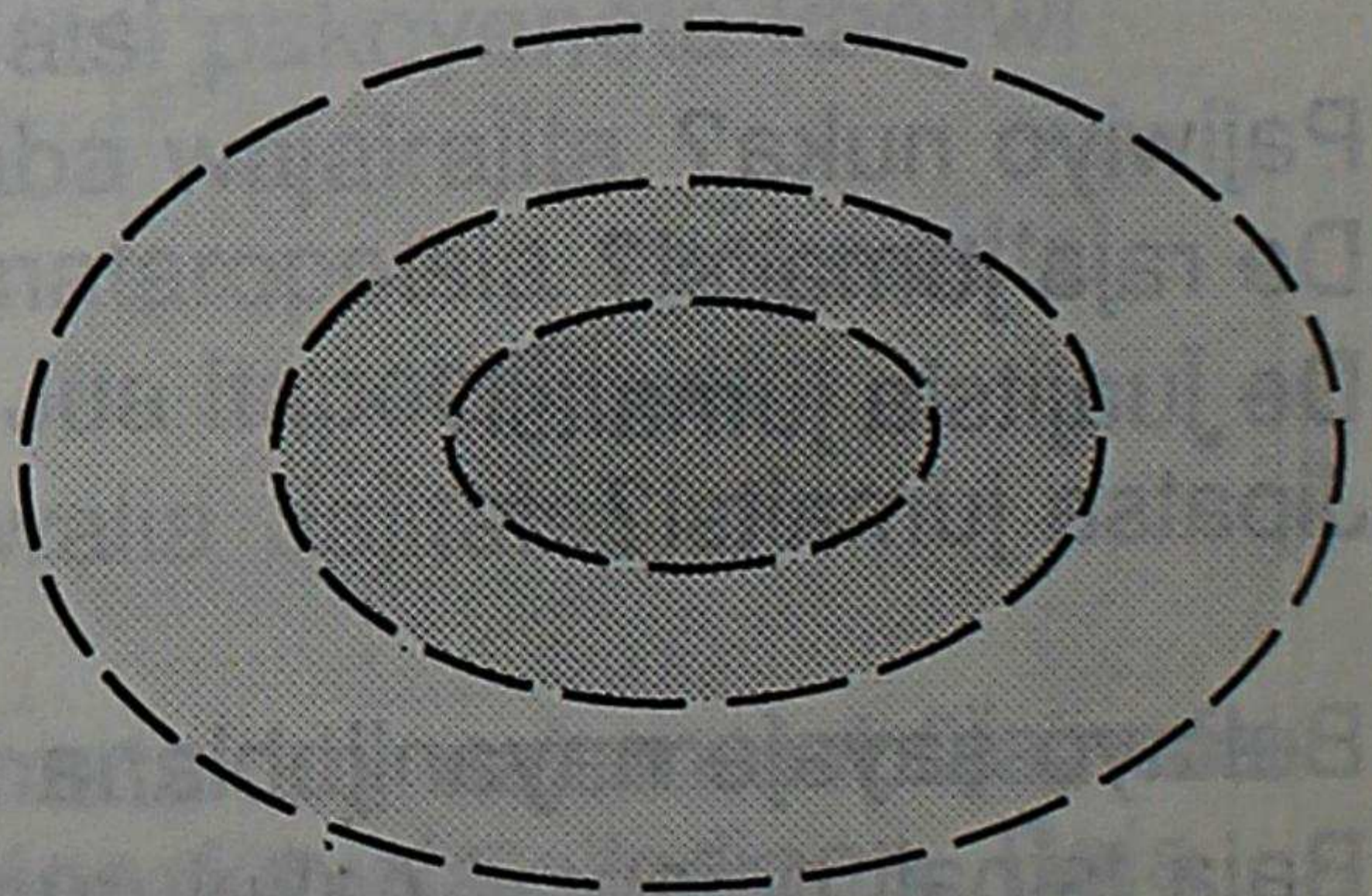
| Penejamatabüjainaekuene bewelia tsipae. Bajarajuata
| wajayanijobiliwaisi apoberubitsi wajayakinaebajutota.

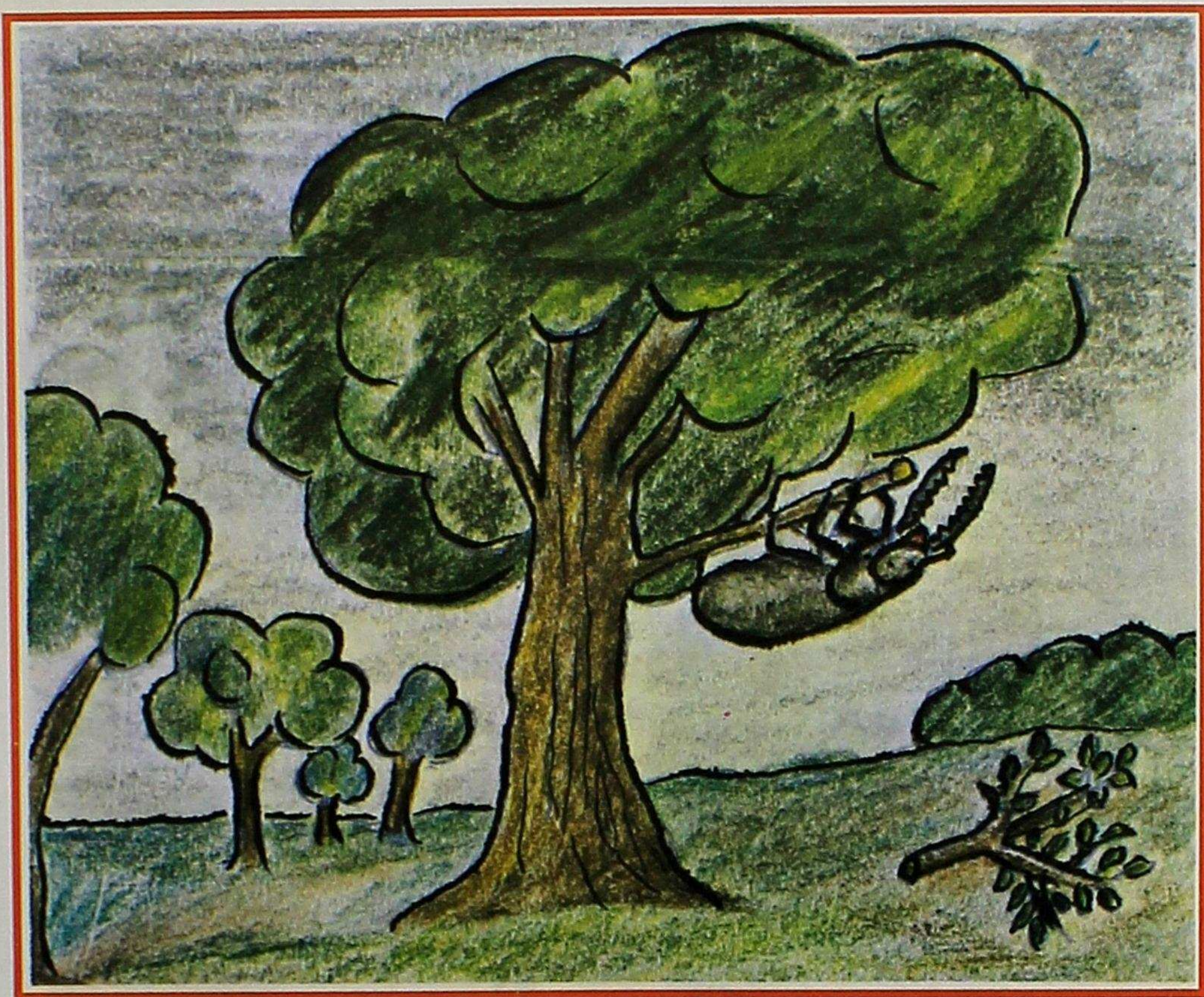
| Kaekujuruabinü raja yanijobiana pejewajijawalia.

| Pekujuruabinüata nekuenemataropotaponaejitsia,
| peyapütaekuene dažitamatakabi kanakujitsia.

| Pabajutotaje pijinenia peyapütaewineja peyorobikuene
| namatajainaeya. Bewelia jiwi raja baitsi torubatsi
| petaeneja abajü. Penamatajainaewi baja, jume.

| Bajasasaya juayo.





PASI LIWAISI

Pasi pina raja jua bamajürananikata pijapabi pina raja baejana. Baja pina raja juata waikopiata bajaraponü bamajürananikata.

Wajamonae raja perujujiwi bajarapaliwaisi bapaeba, pijamonaemi petsipaebijaetsi. Pijakuata bajarapamonae apoejanae. Bajarapaliwaisi.

Wajaitsi pijinenia yapütanetsi wajanakuenebineja pabi bajarapamatakabi.



YALIJI LIWAISI

Yaliji bapitsapa pepabitsaüto, unutaata.
Bayabarayorota dajitakuenenüji, peji
petonotsineja. Juya bajarapamonae pejiejanaejitsia.

Itsamatakabi bojawa banajetarubena, wakara itsa
natsijane yatüpa. Sine, kakuata pijinenia. Bajarajuata
bojawa itsa najetarubena wekuayorotatsi wakaraji.
Penatsijae yaniwa.

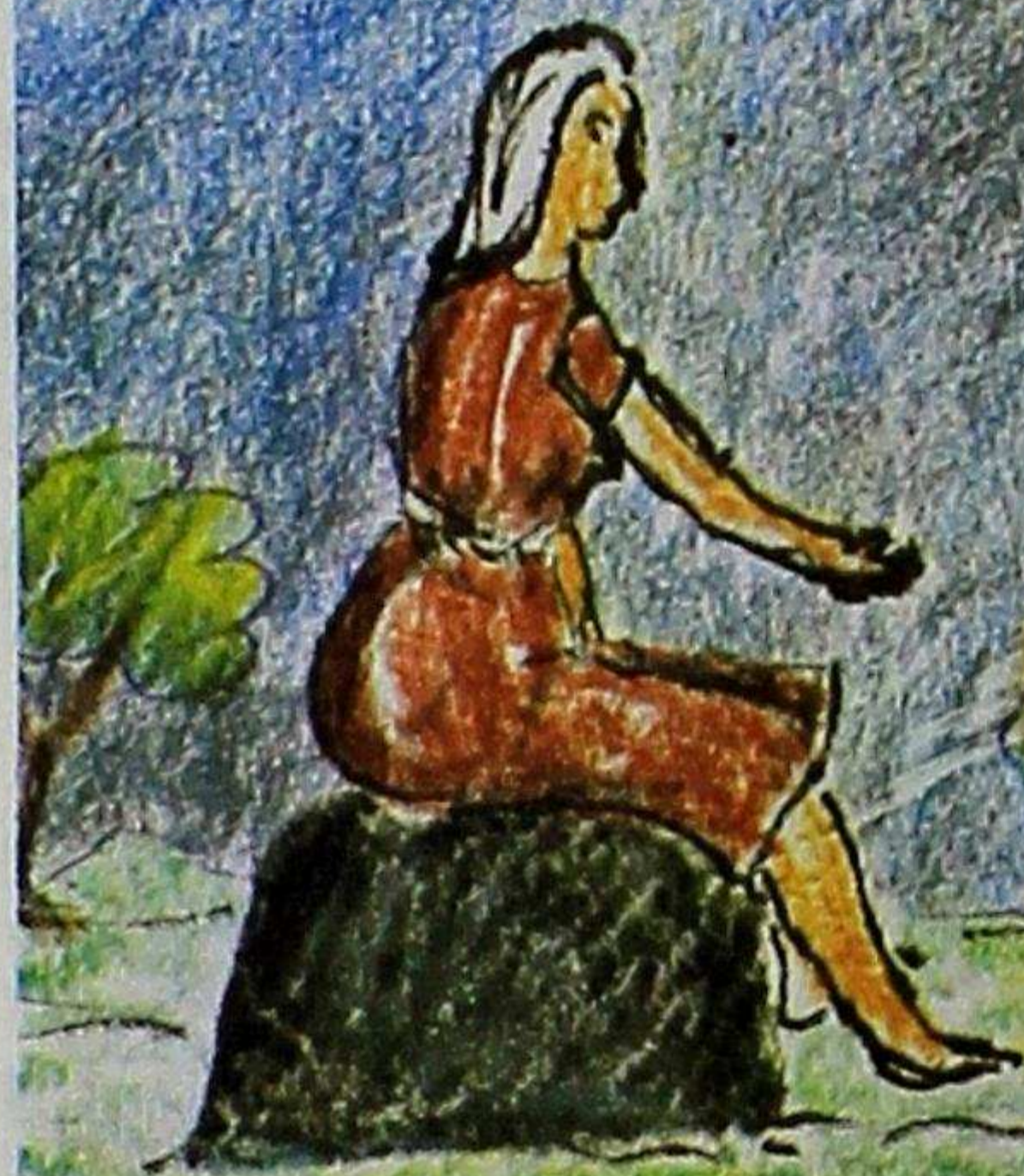


PEÜWINÜ LIWAISI

Bajayata pina peüwinü bitso pijawa dajitamatakabi konitabiaba. Belia pina baja matajorobiaba. Nejata pina bajarapowa pematapijinü anaepana. Pamojo bia. Pejuyapijiwa petokonitabiabiäetsi; bajarajuata pina wajanerimajawata itsa ponaponatsi pijamonaewa apotonakonitsitsi.

Baja tsipaji dajita banabia. Abeje bajarapakuene. Jiwitsi janiawaetsia bajinawanapatsi. Dajita itsa nabia, pewünü Manasima.

JOMOWABI LIWAISI



Bajayata pina petiriwa jomowabi kojitatsi. Bajarapowa pina bajayajebita yakotaponapona, apowekuanaitajütsitsi pina bepjiyayo, belia pina bajarapowa kuerona.

Nejata pina belia itsamatakabi jumaitsi peji:

- Iwitsuli pasiwajunare ! jai pina.
- Je ! jai pina bajarapamonae.

Siwajuna. Bajarajota pina belia juabatabijiraba, wekuanamatayaba.

Nejata pina matapania bajarapakuenia wekuaponatsi.

Bajarañuajitsia pejananajapatsiwa kaewa apobekopatsitsi peponaponaeneja, piayainü pina bakojitatsi. Pijinenia unupijinü. Palenimonae bapitatsi, waji nejewa itsa ponapona.



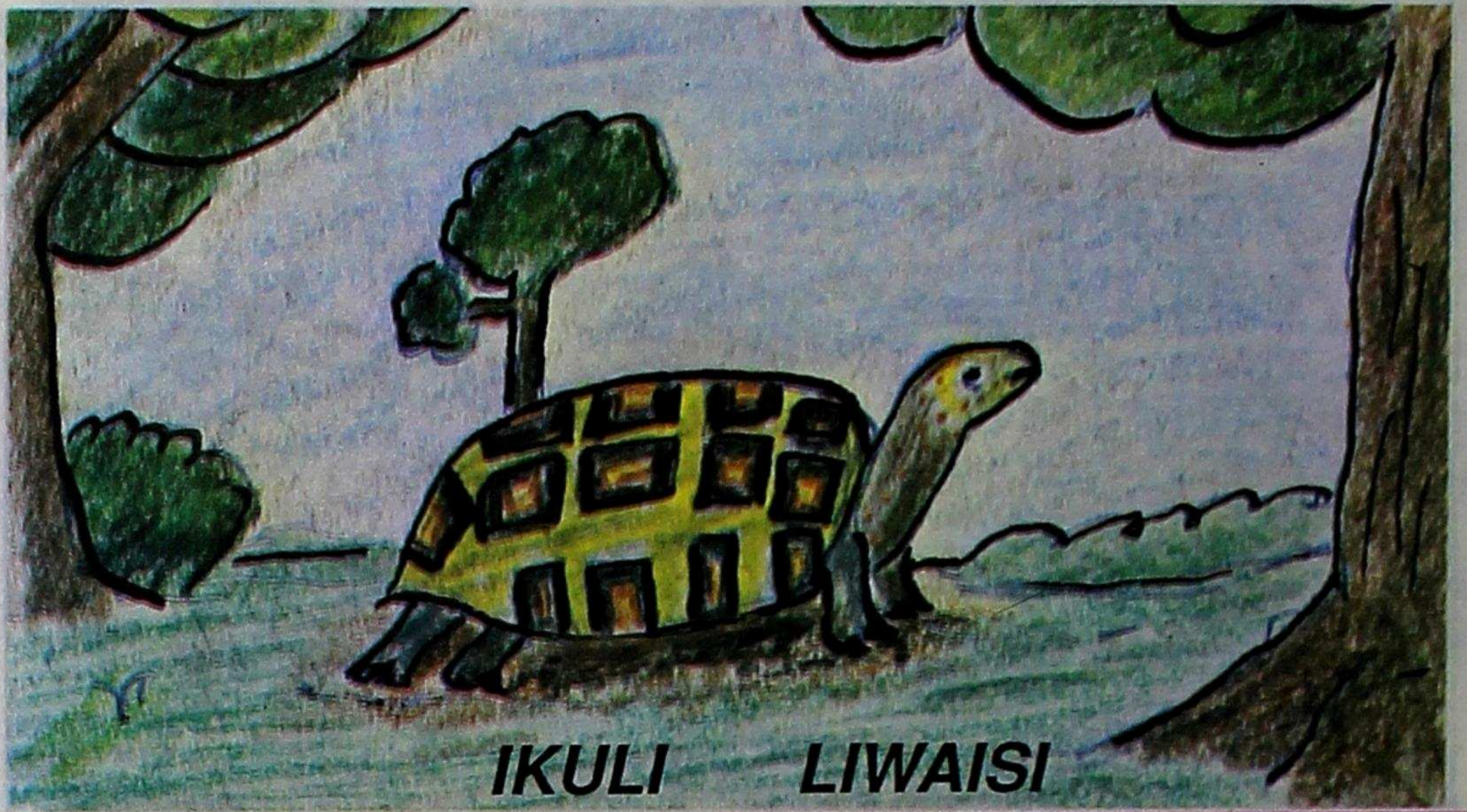
Bajayata pina perujunüyo pabinikatsinü Kawiri
 yaenebatsi, nejata pina belia itsamatakabi
 pejunatonüyo yanatatsi. Bajayakunua pina
 naropotabeje, tsikirinüyo pina pijanaeyo kaponä.
 Pabimarabota pina patabeje, perujunü jumaitsi:

- Namatayabekare pinijinaejawata pepünüta ! jai pina.

Pakujinae pina baja perujunü nikatabanuka
 yatujuababatsi Kawirinü. Beyajuabatsi.

Nejata pina tsikirinüyo pitsatajaraba
 peyamamotsineja paä. Upajuaba, Kawirinü. Tüpa
 pijinenia.

Kaenüyotsi apobenakuenebiponaponaetsi.
 Nakobenaenakuenebatsi dajita
 wajanajuajinawanapaewi.



Anijanübeje pina yabubutatsibeje unupijinübeje, Newütjü, Ikuli. Bajaraponübeje najumaitsibeje. Kopiata Newütjü Ikulijawa belia:

- Jamü tsaena neaitejepabinü.
- Je ! jai pina nejata Ikuli. Nukatsibeje kaejuameto menebüjüpanareka.
- Je ! jai pina Newütjü.

Najuajoparekabeje pina. Bajayayo nejewa pina Newütjü pitsaparukaina. Bitso pina Ikuli pejumalisaünü.

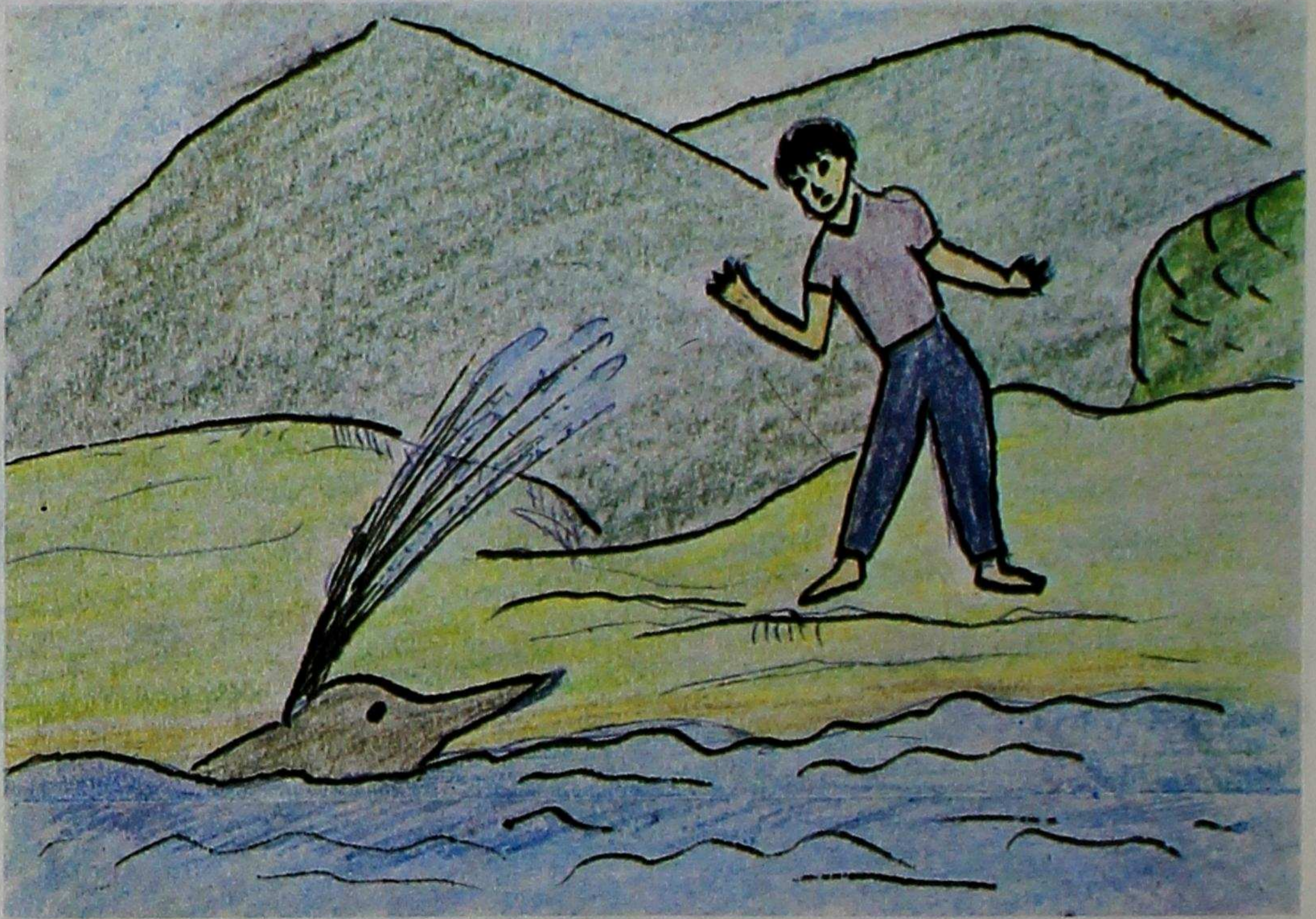
Peaitejepabinüata saya tanetsi. Kaenü kanakujitsia pijajamatabükuene kaponapona.



TSIKIRIWAYO LIWAISI

Tsikiriwayo pina pena pünueyababiaba. Nejata pina belia pijaena anaeya juabanutatsi namutota. Bajarapowayo pina nejata Namo pitatsi, pijawaneja. Bajarajuata wajaï jiwiyo nakapünueyabiata apobejuabanutsitsi, nueata.

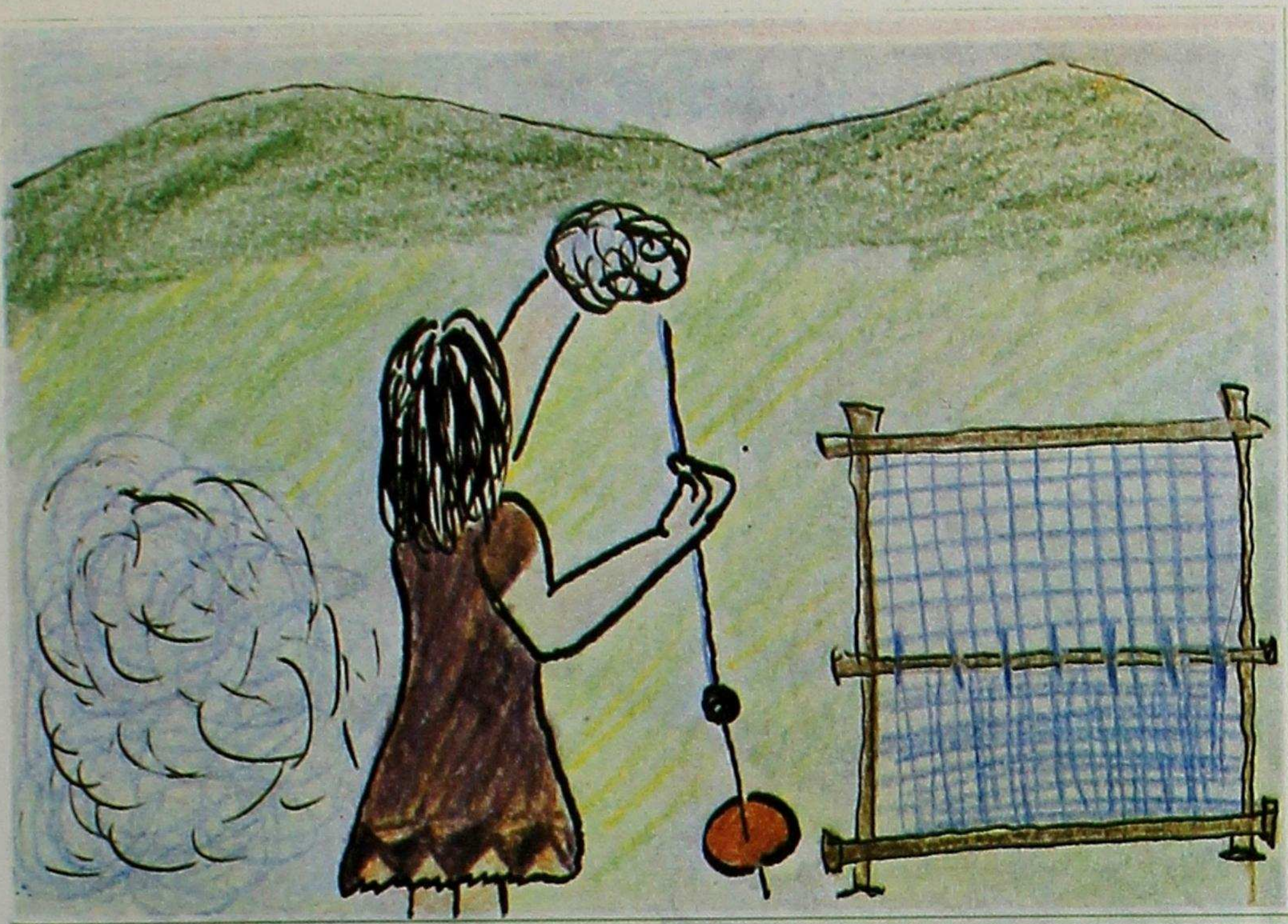
Baja pina raja itsi wajawajünaeya. Pejaniakuenia ewetsianatsi wajaï janiawaetsia witsabijitsia, peitsakuene yaniwa.



PEJINAENÜ LIWAISI

Bajayatami pina pejinaenü tane panabü, imojo pina pesuabajuabitsi. Petoitajütsijaetsi penakueto pijawa. Bajarajuata pina pakujinae petiriwa wekuanaitajütatsi penakuetooyo, peji pejainaenü apobejinarutsi waji nejewa. Itsa apomatawajibitsi bajarapakuene baitsi.

Dujai raja kopiata tomatawajibatsi. Matapania pejaekujinae pematawajibikuene bajinaruta. Tinainanitoata pijinenia banasibunuta, ainawiwajita batomatawajiba, peitsakuene yaniwa.



PAPAÜFIRABIWA LIWAISI

Papaü pina firababiaba penatabumapatsineja, bajarajuakujinae ikatsia yakueyababiaba peyatukakabukueneta, lijubürüneja. Penajatatsineja jane baja.

Ikatsia pina bajarajuakujinae pekotiwanüyo pakujinae najatata, tabujuetajarababiaba.

Bitso meta itsiata wajakotiwanüyo apobeitsitsi. Saya pina bajarapowa itsi pekotiwanüyo pijakaponaejitsia. Peji pejainaewi bamujujioba. Namujunaeewetatsi raja perujujiwi peliwaisi.



PÜBÜTOJI PENAKUENEBIWI

Pübütoji bajinawanapa kaejawata, pinijinüanü tsikirijiata, dažitamatakabi banajuanakueneba dažitakuene, pijamütjüjawa belia, peji petojaenejatsi.

Bजारपकुनिया najuajinawanapa, bajaratsipaji najamatabüjüpa. Kaeliwaisi jaina.

Wajaitsiata nejata ajenakonojaeta bajarapakuenia bejainatsi kaeliwaisi wajanajuanakuenebineja.

Maponüjije pübütojije kaematakabita aponabaraanaepaneata, bajaratsipaji kaeliwaisi jaina.



PENAKUENEBINÜ LIWAISI

Bajayatami pina penakuenebinü bajayakunua naropotaba. Nejata pina pejunatonüyo pekowü welia kotokaewa. Perujunü pina apotae penakuetonüyo pekotokaewijawa.

Pabimarabota pina baja nikatabanuka, misiboto pina nikatajuabaya. Nejata pina pejunatonüyo matakünütajaraba. Petüpaenüyo pina kanawiata boya berena.

Itsa aitawatsi, jua nakuenebijitsiatsi najamatabüjainatsi kopiata bojawata.

Itsa naropotatsi, napijiwitanetsi, natsiwajünaetanetsi janiawaetsia, unuta pijinenia wayafota.



PENAWIJATSINÜ LIWAISI

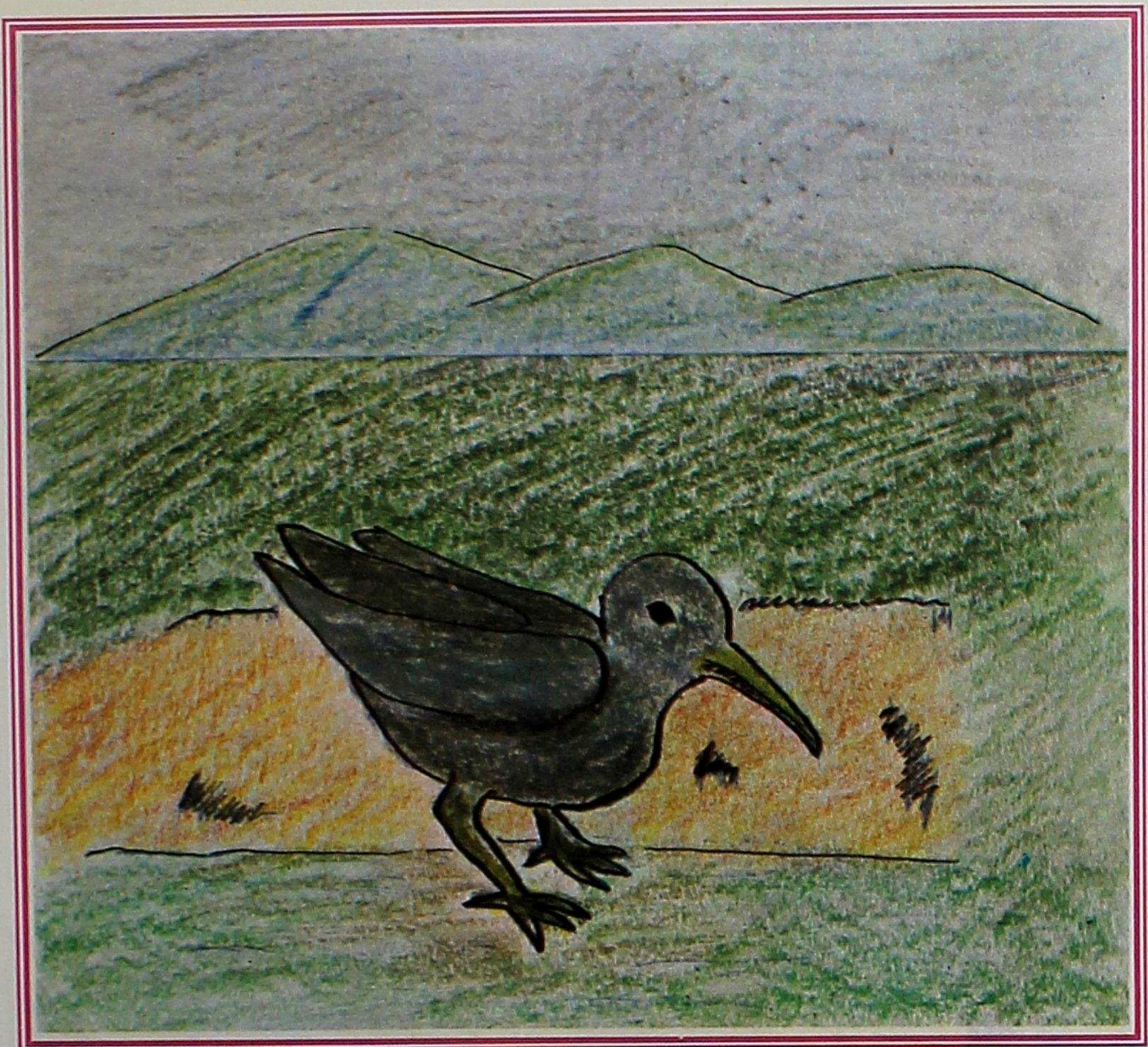
Bajayata pina penawijatsinü ajibi tsarukae. Belia pina baja pijamonae pekowüta warapa. Neïata pakujinae patajopa pewajünae ajibi tsekae. Petusabonü pina ena.

- Ika ! ... jai pina.

Ajibi pina saya. Üawiri pina saya petsaebianü siwajopatsi, imoïoyo pesinineïatsi.

Neïata pina bajaraponü konitaïuaba. Baja pina jota saya üdowatji bitsaüto tsimaïüotjopatsi. Konitatsi pina saya. Bajarapatuatuajüta pina pijaena naitajütaba, bajarapowayo pina itsiata yapijiwiitawetatsi.

Petusabo itsa tanetsi apojonetsi. Rowia ponatsi. Neïata bepitsijawa apotaetsi.



ANAPATO LIWAISI

Bajayata pina pejewaji, pepotsonijiwiiji, pamejawata najinawanapa. Jemata pina ajibi tsekabiabi, baja pina baitsi saya naitjotianaejitsiaje. Wanaka pina naejana bajarapamonae. Pepajuyapijinüyo pina naejana anapato. Bajaraponüyo pina aponaponabiabi matapijiwi pepüta, naejana sajinaeya itsanü. Pejewaji janiawaetsia tanetsi apowajajiata peitsakuene yaniwa.



PEMATAYATSINÜTSI LIWAISI

Bajayata pina anijanübeje bitso itoyobabiababeje ofaebü merawijebita. Belia pina kwaitomona matayatatsibeje.

Imojoyo pina bo wekuamajitanukabeje. Baja pina juajitsia merawi bitso aponaponaponaetsi wajaitayobinü. Nakamatayata pina peitjotiawi.



PEJINAEKUENE

Wajamonae banakatsujina. Pakujinae kapata boya berena pejinaejawa, bayaetajuaba, kaemonae apojae.

Bajarajuakujinae, ikatsia dopa banajuatuba. Liwaisiji bakuikuijai.

Bajarajuajitsia wajaitsi jainatsi wajakuene. Wowai pakujinae pata wajanakua berena, nakatobijiana wajakuenemi.



PEYAKUELIWAISI TUJUBÜ

Bajayata pina perujuwayo pejünatoyobeje, tujubü jaitabiababeje. Nejata pina pejanawa tujubü peyakuejawata yajorojorokareka. Tujubü pijamütjüjawa bereka, itsanakuaya bereka, jopareka.

Baja pina bajarapakoyeneta tujubü pitatsi. Bajarapakuenia wajamonae nakatsipaeba wajayapütaeneja.

Itsa pebisialiwaisi najamatabüjainatsi, nakatsitaitsi. Bajarapa yaniwa, pejaniakuene najamatabüjainatsi.



Pejinaenü pina jumetane pefiabijawa Makoko Newütjü. Nejata pina nawiateka pejinaenü. Yanijoba pijamonaejawa belia:

- De tsa juajitsia meta fiaba Makoko Newütjü ?
- Bole pina raja bajaraponü jumetanetsi, jai pijamonae. Matapania bamatawajibatsi bajumekopata bajaraponü, jai.

Ikatsia perujujiwi bajarajuata pakujinae waji paeba janepana wajanamuiunaeewetsijawa.

Wajakuene bitso janepana. Nakayapütaeejana nakua liwaisi.



NEWÜTJÜ LIWAISI

Newütjü piabejenü. Pajiwi kaejiwi ponapona bapübarapona. Bitso pebarajinaenü. Bajarañuajitsia pejewajijiwiyo apobekopatsitsi kaejiwiyo.

Perujujiwi bamujujioba pejewaji pepitsapae yaniwa pijaepato unua belia.

Unuta raja baponapona newütjü, wayafota pijinenia bapitsapa.



PAMONA PETOTÜPAEWATSI LIWAISI

Bajayata pina pamona petotüpaewatsi pewünamuto pina bijiobi tsaponaponae. Bitso pina wüneyababiaba. Belia pina baja jemata pamonami, siwanaitjotianatsi momotota; pebarüponaenejaitsi petüpaewi pijaira belia. Bajarajuajitsia pina bitso aponawünuetsi.

Itsa wünuatsi pina bitso, nakatsitanaitajüta. Itsa apowünabanetsi pina amajitsinaebota nakaabata. Nejata pina matakabita aponabanetsi.

Tüpatsi pina bajarapakuenia. Nakabarapona pina raja.



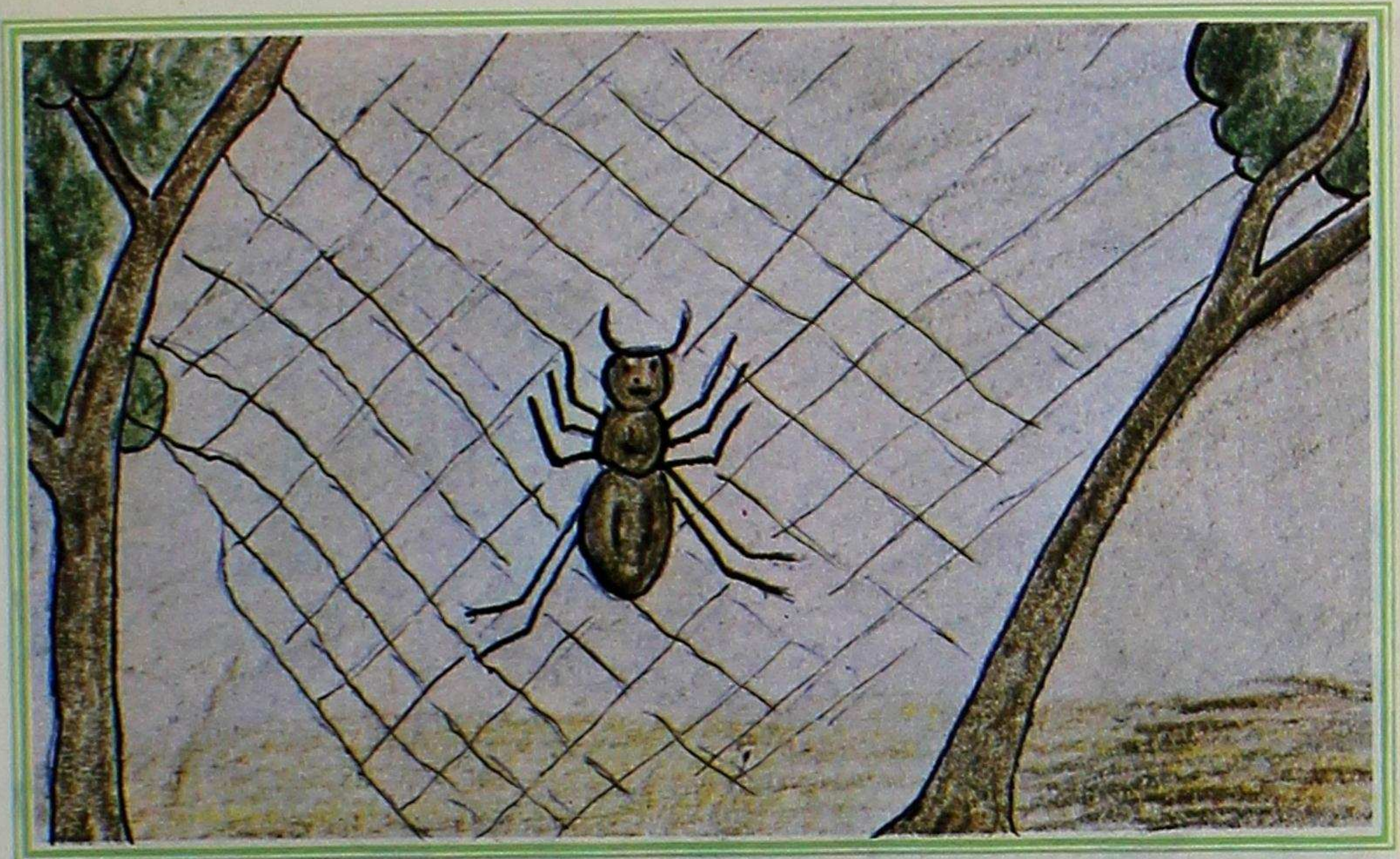
KUABO LIWAISI

Wajamonaemi perujujiwimi kuabo bawünüruba itsajota bajinawanapa kojitoji "Koji Kuabo".

Panajatotaata, jua kuene tane, bawünüruba: itsajota ofaebü banawita, bawünüruba "Ofaebünajato".

Pukaata bawünüruba bajarapakuenia. Naejawa, ibotsuto, iboto, petsuto. Beliayo wününawita.

Jiwiatatsi raja bawünüjainatsi, pākuenia itsi:
"Papabütsekonaenü", "Bünüjunatsinü", "Dujaiyopianü".



JOMOBÜTO LIWAISI

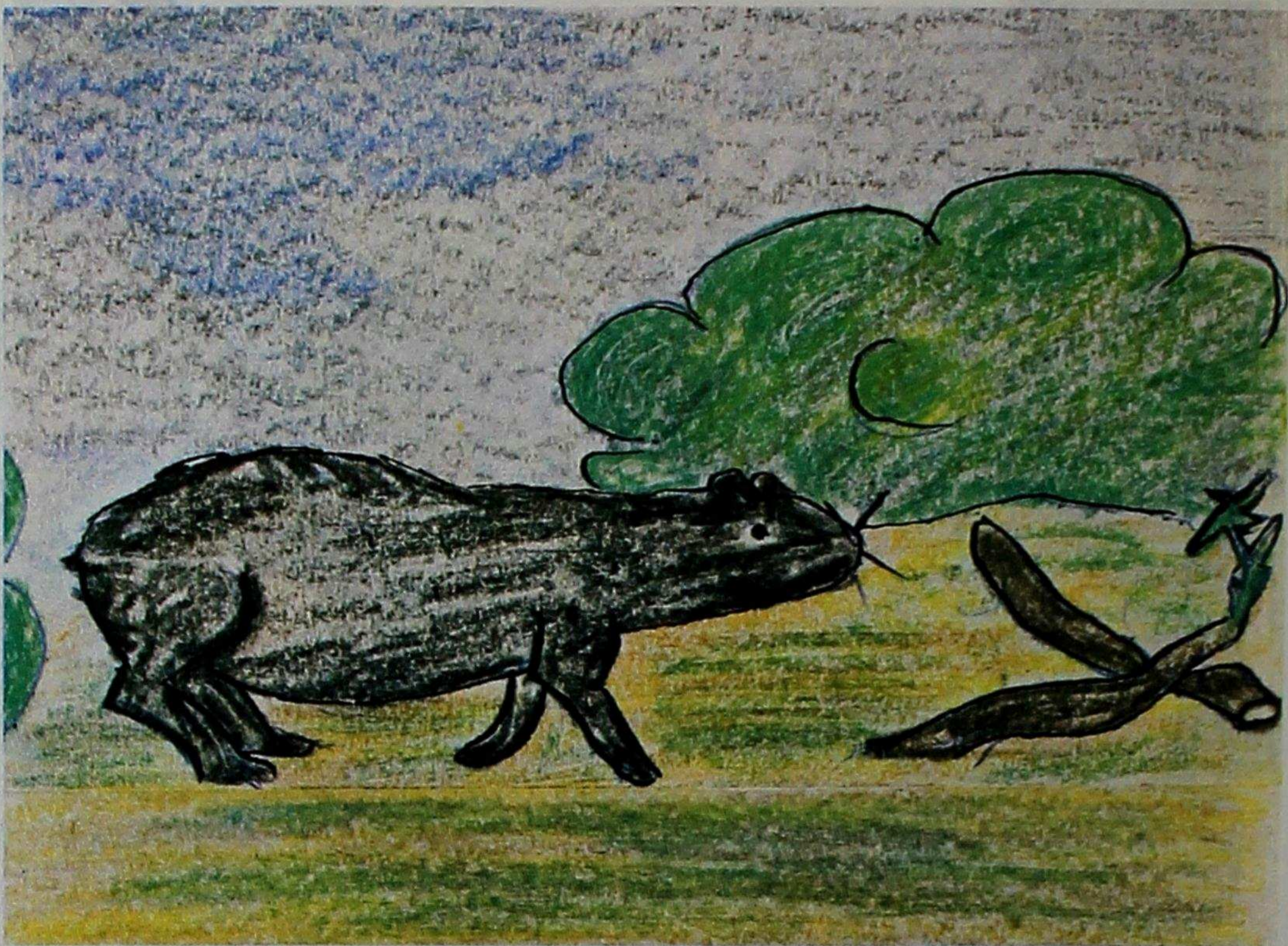
Jomobüto pekobenawitsinü. Pakujinae
aitawajünaejitsia, petaikaemaü baruba. Dainatoji,
maparatoji, dajitakuenenüji taikaejitsia pejaeneja.

Nawita raja pawiriaje: itsamonae mütjüta pijabo ejana,
bajarapamonae pesiniwi; itsamonae pejirejirewinüanü
tajü, naejawata rubena.

Maraje pamonaeye atane bitso itsa nakasine.

Wajamonae bitso peyapütaewi, bamatawajiba. Itsa
apomatawajibi, nakatoatane bajayajebita.

Janepana pawajije wajanakujuruabijawa. Dajitakuene
wajijiata.



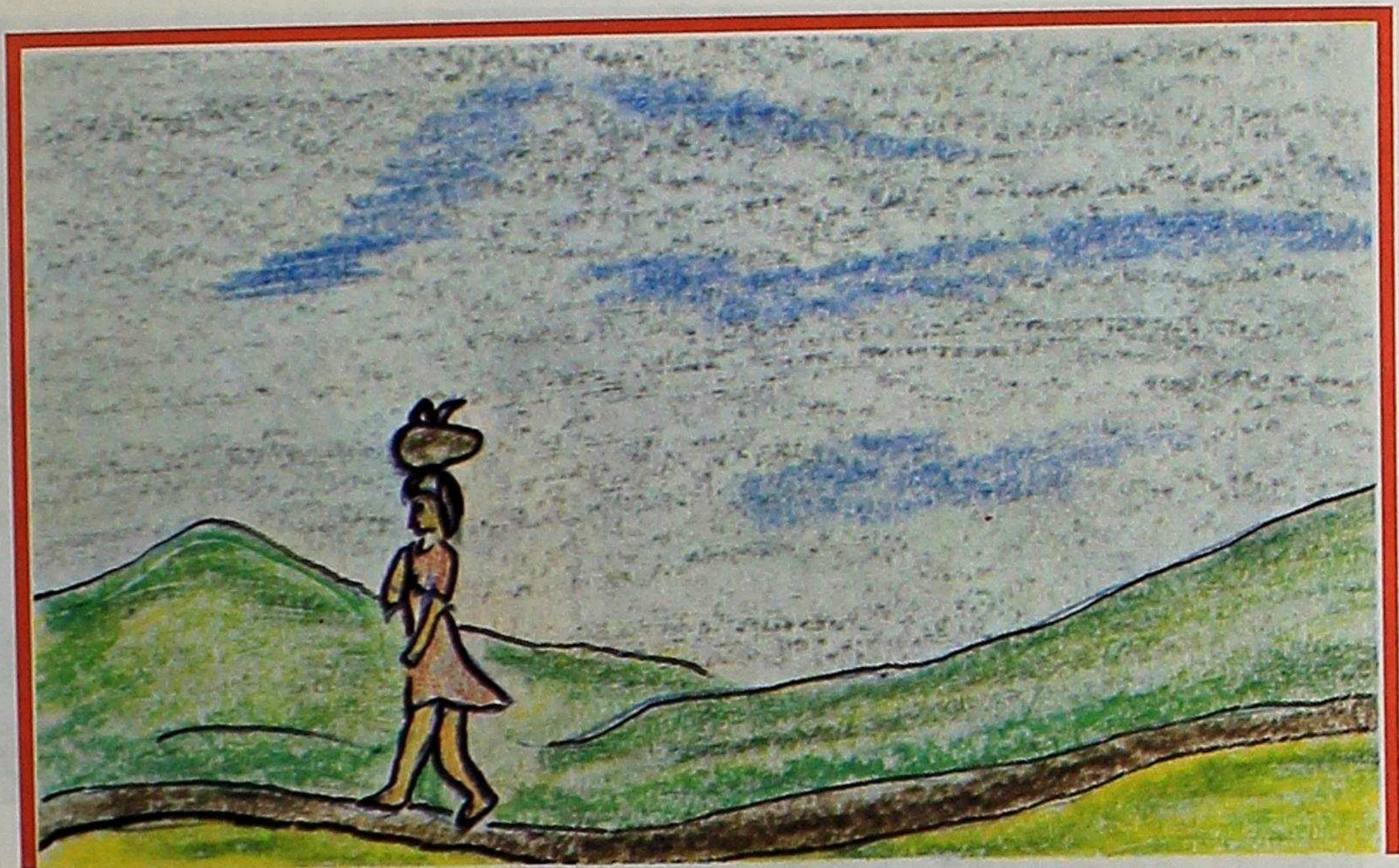
BÜNÜ LIWAISI

Bünüwayo pina bajumaitsi:

- Nanamitsamatayatajuabajü raja, bajai pina pakujinae batoajibi tsarukaetsi newajüjaitsiwa. Ema matakabi raja nakatoajibi tsane wajajaejawa, bajai pina.

Pamatakabi newajü bajaita wajamonae, bapaebapata bajarapaliwaisi:

- Netoupiukuukukalia, ajibi tsarukae, bünü netomatayatajuaba, bajai.



PENAJENAJAETSIWA LIWAISI

Bajayata pina Waüpijinü nanakojioba Pemutopijiwata. Bitso pina saya konitabiaba, nejata pina bajarapowa belia najenajaeta pijamonaejawa bereka.

Pebi pina pijamonaejawata barüponapona. Pejinaenü pina ajibi tsarukae, pekowüta pina bajarapowa naropota, penajenajaetsiwa.

Pepuanaropotsi pijamonaejawa bereka, Namutua, pekowü wereka baraponatsi newütjü. Jua pina yapütane pebarajinaejawatsi, wawajai pina pikani. Itsajiwiyo pina apojumepitsitsi. Pünamatajünatsi pina nejata, jayabuatatsi pina.

Anaepanaatatsi, apobenajenajaetsitsi.



PAMATATARÜBIWATSI LIWAISI

Bajayata pina tsikiriwayo matatarübatsi. Nejata pina bajarapowayo namatatarüasiwa tsabiabi. Belia pina jemata jiwitowa kajitajarabatsi. Mapina baitsije Kekerewaje. Jumaitsitsi pina:

- Kamatajaitatsi !
- Je ! jai pina tsikiriwayo.

Bजारपकुनिया पिना पितत्सि त्सिकिरीवायो.
कुमलिबोटोजावा बेलिया पिना एतत्सि.

पेरुजुजीवी बाजुमात्सि:

- Tarü pina itsa jaina, pejewaji kekere pina bapitatsi.



PIAFAETABINÜ LIWAISI

Wajaitsi itsajota banakatsitaayapübeje wajanakuenebijawa bajumaitsitsi:

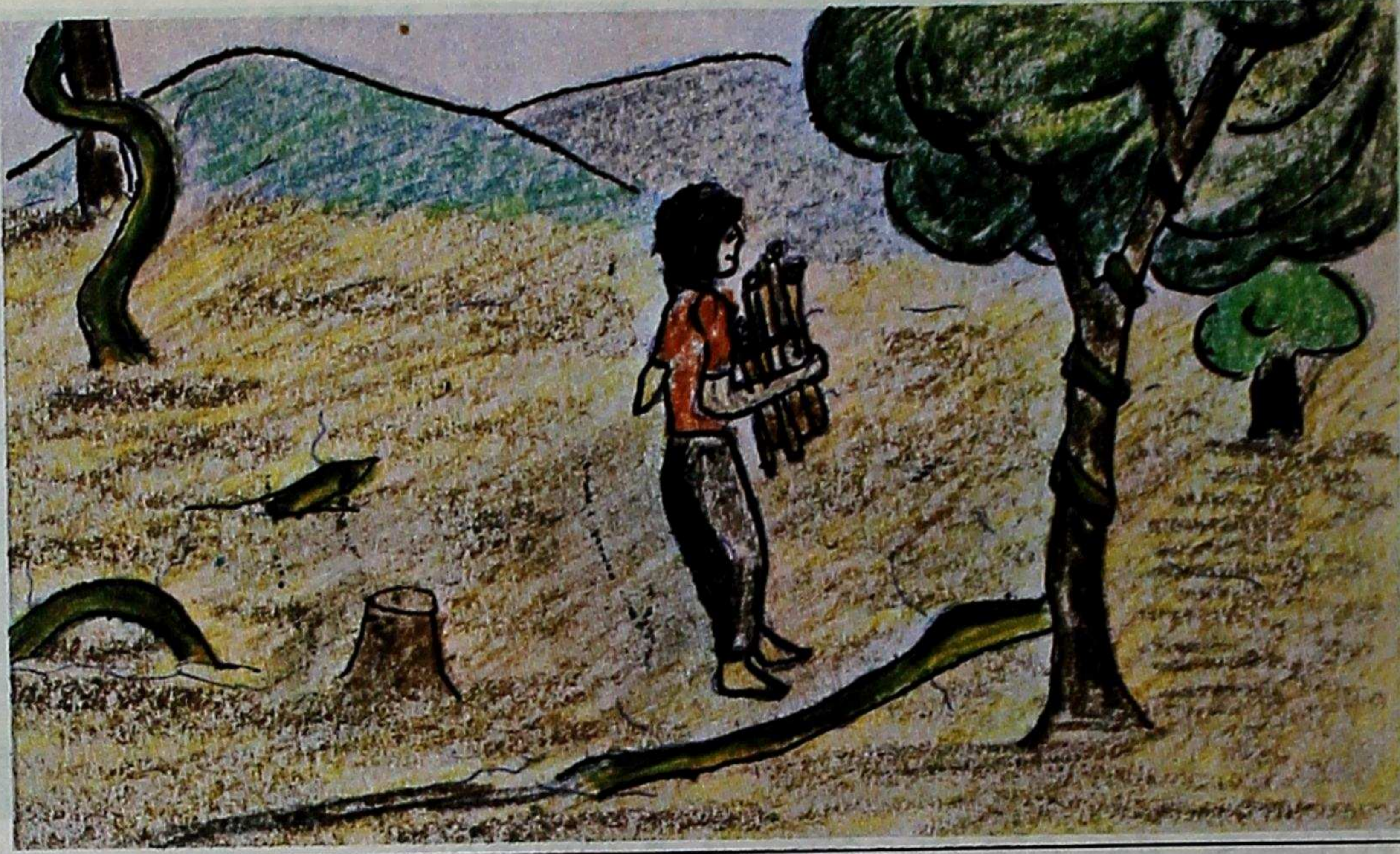
- Merawia weretsianajü tanakuenebijawa, ajena abajü bajarapakuenia kopatsianajü. Itsajawayo raja nakuenebatabijitsianü, bajaitsi.

Baja pina raja masayaje wajaafaetabikoyene.

Bajarapakuene bajumaitsi perujujiwi:

- Wajaafaetabikuene raja apoatane.

Üwame pina raja aponakaafaetabiajanitsi, wajamonaeata pina raja saya. Nejata tsaena bajarapakuenia apobenakujirukajitsipaetsi, baja tsipaji apojanepanae wajaafaetabikuene. Wajaeneja banakuenebatsi tsiteka.



TALUMAUBINÜ LIWAISI

Bajayatami pina nakaebananübeje ponaponabeje kaejawata. Matapijinü pina ubabiaba taluma, juyapijinü pina najuta pekowüta jumaitsi nejewa pematapijinüjawa belia. Pakujinae pina patajopa pematapijinü yanijoba juyapijinüjawa belia:

- Jipatsa netojuka tajataluma takowüta ? Jai pina.
- Jänü raja najutajü, jai pina juyapijinü.

Bajara pina saya juayoje yabaraje kuererebota upajuaba. Beyajuabatabuata pina pejuyapijinü.

Nakaemonaetsi banayawenonatsi. Barajutatsi wajamonae itsa toajibitsi penamatawenonaejawayo.

NAJIBÜBEJE LIWAI SI

Bajayatami pina Najibübeje ponaponabeje peĵanianakuata. Ajibi pina baiĥsi jane peĵaejawa. Neĵata pina najumaiĥsibeje:

- Ponaenatsibeje itsanakuaya belia, itsajota peĵaejawa nawita, najaibeje pina.

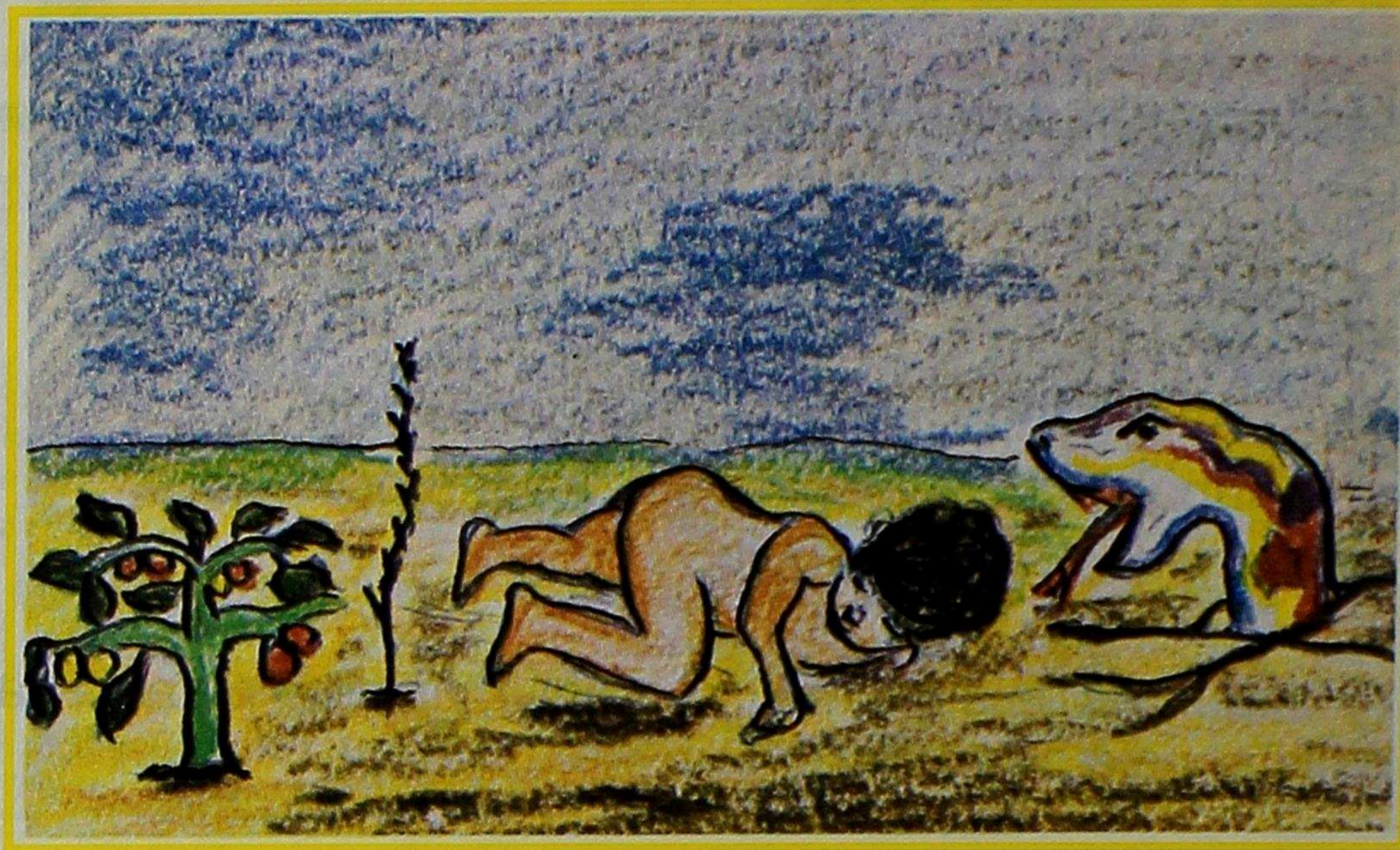
Neĵata pebi jaita itsanakua. Kaĵitajaraba pina neĵata peĵanianakua, itsajota nawita peĵaejawa. Ikatsia ba jaraponü jumaiĥsi:

- Ponaenatsibeje raja ! jai pina.

Petiriwa pina jumaiĥsi:

Abajü raja ! Ewetsianatsibeje wajaĵi jiwiji penaweretsijawa wajabarüponaeneĵabeje ! jai pina.

Pebi raja liwaisi kanamataĵaina bojawata. Petiriwaata raja jumenamatamota. Kaeliwaisi jane beĵainabeje pamonabeje.



PENAKUETO LIWAISI

Penakuetooyo pina pijaena namatayajitabiaba. Newajü pina pejaitsiwa buatetabiaba pabita. Nejata pina aüaüjai penakueto tsabiabi.

Bajarajuayo tsina pina nejata namatawokonaina Tsawaliwalinü, kijonetsi pina tsikirinüyo.

Bजारapowa pina ukutajuaba balatunuboto toyaeteta penakueto pina kujirukatane, matakionapitsapa pina bojawa belia.

Maraje pitsikoyene abeje wajamonae tuatuajütaje. Liwaisi kuene raja bajai perujujiwi. Itsa matayajibatsi petiriwa apobekaponaponae penakueto.

